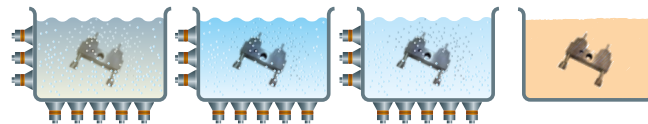


LCT Zellenreinigung Kompakte Mehrkammer- Reinigungsanlagen



Zellenreinigungsanlage als Sonderanfertigung



US-Reinigen mit
integriertem
Filter-Kreislauf
und Ölabscheider

US-Spülen mit
integriertem
Filter-Kreislauf

US-Spülen mit
VE-Wasser

Warmluft-
Trocknung

Bewährte industrielle Ultraschallgeräte mit:

- Modernster Ultraschalltechnologie
- DUAL Frequenztechnik
- höchste Reinigungseffizienz

Ultraschall-Reinigung vom Feinsten:

Die manuellen **Mehrkammer-Reinigungsanlagen der Serie LCT-H** sind robuste und zuverlässige Geräte für die **industrielle Reinigung**. Sie ermöglichen sowohl den Einsatz von emulgierenden als auch demulgierenden Reinigungsmitteln. Dadurch sind diese Anlagen geradezu ideal für die **Zwischenreinigung**, wenn viel Öl entfernt werden muss. Selbstverständlich erzielen sie durch den Einsatz von Ultraschall auch in der **Endreinigung** hervorragende Reinigungsergebnisse.

Die Reinigungskammer ist mit einem **Ölabscheider** und integriertem **Bandskimmer** versehen. Sowohl das Reinigungsbad wie auch das Spülbad sind mit einer **Badumwälzung** und einem **Mikrofilter** ausgerüstet. Dies garantiert eine **reproduzierbare Reinigungsqualität sowie eine lange Standzeit der Badflüssigkeiten**.

Übersichtliches Bedienpanel



Korbeinsatz



Rückseite der 4-Kammer Zellenreinigungsanlage mit Ölskimmer und VE-Wasserkreislauf



Typ		40 Liter				70 Liter			
Technische Daten		LCT-H3-40 1101-2	LCT-H3-40 1101-1	LCT-H2-40 1100-2	LCT-H2-40 1100-1	LCT-H3-70 1101-2	LCT-H3-70 1101-1	LCT-H2-70 1100-2	LCT-H2-70 1100-1
Aussenmasse in mm	L x B x T	1400 x 850 x 970		1000 x 850 x 970		1500 x 1000 x 970		1000 x 1000 x 970	
Wanneninnenmasse in mm	L x B x T	400 x 300 x 400		400 x 300 x 400		550 x 300 x 400		550 x 300 x 400	
Korbmasse in mm	L x B x T	350 x 250 x 250		350 x 250 x 250		450 x 250 x 250		450 x 250 x 250	
Verfahren	1.	Ultraschall-Reinigung	Ultraschall-Reinigung	Ultraschall-Reinigung	Ultraschall-Reinigung	Ultraschall-Reinigung	Ultraschall-Reinigung	Ultraschall-Reinigung	Ultraschall-Reinigung
	2.	Ultraschall-Spülung	Stand-Spülung	Ultraschall-Spülung	Stand-Spülung	Ultraschall-Spülung	Stand-Spülung	Ultraschall-Spülung	Stand-Spülung
	3.	Warmluft-Trocknung	Warmluft-Trocknung	-	-	Warmluft-Trocknung	Warmluft-Trocknung	-	-
Badvolumen ca.		40 Liter		40 Liter		70 Liter		70 Liter	
Ultraschallfrequenzen		Standard: SINGLE 27 kHz / 30 kHz / 40 kHz / 60 kHz Option: DUAL 27 & 80 kHz / 30 & 60 kHz / 40 & 100 kHz				Standard: SINGLE 27 kHz / 30 kHz / 40 kHz / 60 kHz Option: DUAL 27 & 80 kHz / 30 & 60 kHz / 40 & 100 kHz			
Ultraschalleistung		2 x 600 W	1 x 600 W	2 x 600 W	1 x 600 W	2 x 1000 W	1 x 1000 W	2 x 1000 W	1 x 1000 W
Filterkreislauf für Wanne 1 + 2		100 µm		100 µm		100 µm		100 µm	
Heizung Wanne 1 + 2		2 kW		2 kW		3 kW		3 kW	
Aufheizzeit ΔT 30°C		0.9 h		0.9 h		1 h		1 h	
Trockner Heizleistung		5 kW		-		5 kW		-	
Zuladung Max.		10 kg		10 kg		10 kg		10 kg	

* Sonderanfertigungen auf Nachfrage

Besonderheiten:

- Die Anlage kann ohne Wasser- oder Abwasseranschluss betrieben und so direkt in die Fertigungslinie integriert werden
- Komplett in rostfreiem Edelstahl gefertigt
- Wanneneinsatz aus kavitationsbeständigem Edelstahl 1.4462
- Reinigungs- und Spülbad mit integriertem Filterkreislauf
- Anlage ist fahrbar

Auf Kundenwunsch:

- Sonderabmessungen
- Spülen mit VE-Wasser
- Fließspülung